

Pensioen voor uw partner

Pensioenfond
Particuliere Beveiliging

Uw pensioen is belangrijk voor uzelf én uw partner. Om het goed te regelen voor uw partner, is het soms nodig dat u in actie komt. Op deze kaart ziet u wat u nu kunt doen, als het gaat om pensioen voor uw partner.



Gaat u trouwen?

Dan hoeft u dat niet bij ons te melden. Wij krijgen dat automatisch door. Trouwt u in het buitenland? Geef het dan wél aan ons door.
beveiligingspensioen.nl/partner



Geregistreerd partnerschap

U hoeft niets te doen. Overlijdt u? Dan krijgt uw partner pensioen van ons.
beveiligingspensioen.nl/partner



Gaat u samenwonen?

Denk dan eens na over een samenlevingsovereenkomst. Hiermee krijgt uw partner pensioen, als u overlijdt.
beveiligingspensioen.nl/partner



Alleen

U bouwt pensioen op. Voor uzelf en voor een partner in de toekomst.

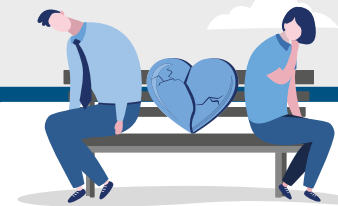
Partner vinden

Samen verder? Dan is er ook pensioen voor uw partner. Bekijk wat er nog meer verandert!
beveiligingspensioen.nl/partner



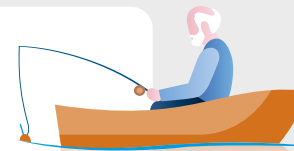
Samen blijven

U bouwt pensioen op. Voor uzelf. Maar ook voor uw partner als u overlijdt.



Als u uit elkaar gaat

Wat er met uw pensioen gebeurt na een scheiding, hangt af van uw situatie.
beveiligingspensioen.nl/scheiden



Met pensioen gaan

U bouwt ook pensioen op voor een partner. Altijd. Ook als u geen partner heeft. Gaat u met pensioen en heeft u geen partner? Dan wordt uw pensioen hoger.

Krijgt u na uw pensioen een partner?

Dan is er voor die partner geen pensioen.

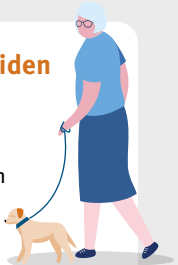


Met pensioen gaan

Een hoger pensioen voor uzelf? Of meer pensioen voor uw partner? Neem contact met ons op!

Overlijden na scheiden

Overlijdt u nadat u gescheiden bent? En heeft u daarover geen afspraken gemaakt? Dan krijgt uw ex-partner een deel van uw pensioen. Kijk ook eens op
beveiligingspensioen.nl/scheiden



Met pensioen gaan na scheiden

Als u met pensioen gaat, krijgt uw partner ook een deel van uw pensioen. Tenzij u samen heeft afgesproken om het pensioen niet te verdelen.

We helpen u graag

Heeft u vragen over uw pensioen? Stel ze. Ons team staat voor u klaar! Bel ons op (050) 582 19 24. Maandag t/m vrijdag van 09.00 tot 17.00 uur. Of stuur ons een mail op pensioen@beveiligingspensioen.nl.