



check uw pensioen

Pensioenfonds

»» Particuliere Beveiliging

# Pensioenalarm!

Zorg dat u de vluchtwegen kent



Check [beveiligingspensioen.nl/pensioencheck](https://beveiligingspensioen.nl/pensioencheck)

## 1 Hoe weet ik hoeveel AOW ik later krijg en wanneer?

Dat hangt af van uw persoonlijke situatie. Lees op [mijnpensioenoverzicht.nl](http://mijnpensioenoverzicht.nl) hoeveel AOW u later krijgt. En wat uw AOW-leeftijd is. Daar ziet u ook hoeveel pensioen u bij ons en bij andere werkgevers heeft opgebouwd.

 Ga naar [mijnpensioenoverzicht.nl](http://mijnpensioenoverzicht.nl)

## 2 Hoe weet ik hoeveel pensioen ik later krijg en wanneer?

Dat hangt ervan af hoe lang u werkt in de beveiliging. En van het salaris dat u verdient. Elk jaar bouwt u over een deel van uw salaris pensioen bij ons op. Al die bedragen zijn samen uw pensioen. U krijgt ieder jaar van ons uw Uniform Pensioenoverzicht (UPO). Daarop staat hoeveel u bij ons heeft opgebouwd en wat u kunt verwachten als u met pensioen gaat.

 Ga naar [beveiligingspensioen.nl/mijn-pensioen](http://beveiligingspensioen.nl/mijn-pensioen)

## 3 Bouw ik over mijn hele salaris pensioen op?

Nee, er is een drempel van € 20.000 (als u fulltime werkt). Over dat deel bouwt u geen pensioen op.

### Voorbeeld

- Stel, uw basissalaris met vakantietoeslag is € 30.000 bruto per jaar en u werkt fulltime.
- Uw drempel is dan € 20.000. Daarover bouwt u geen pensioen op.
- U bouwt dus maar over € 10.000 pensioen op.
- Het opbouwpercentage is ongeveer 1,8%.
- U bouwt € 180 bruto per jaar op.

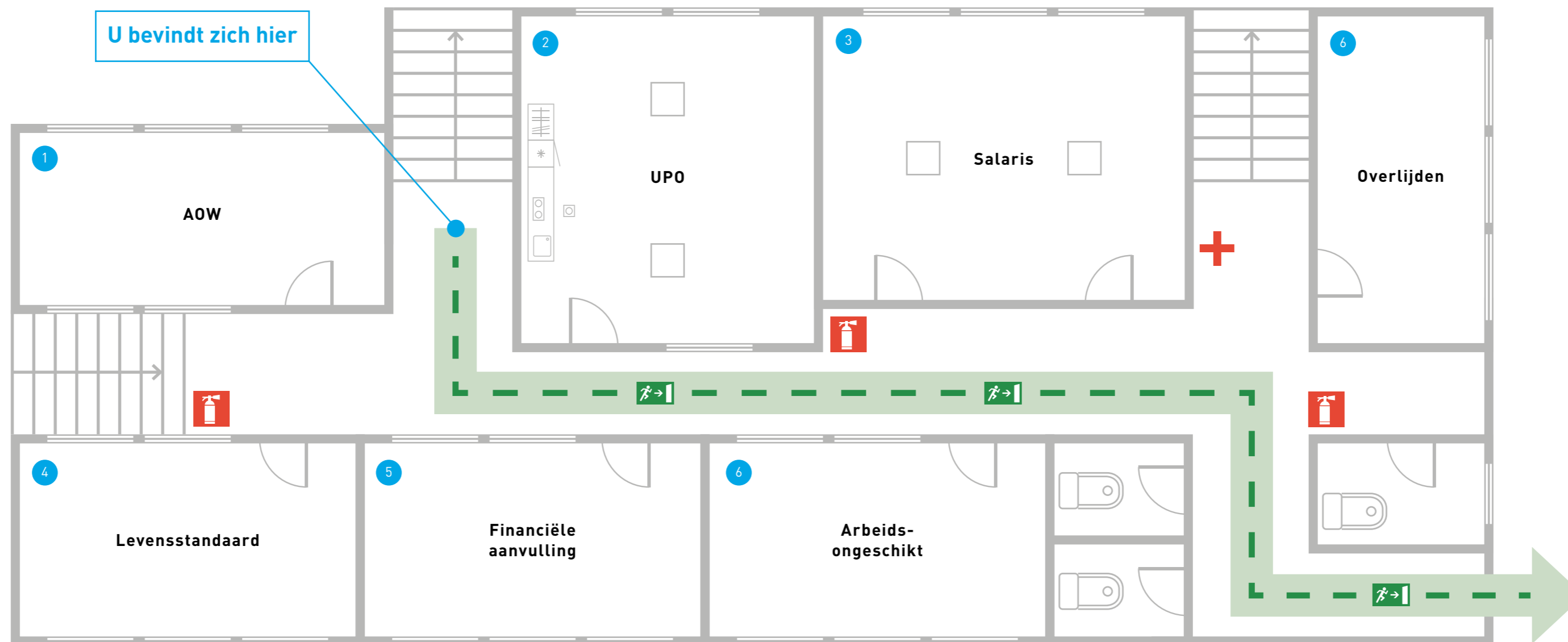
## 4 Hoeveel heb ik na mijn pensioen nodig om van te leven?

Dat is voor iedereen verschillend. Wat zijn uw inkomsten en uitgaven nu? En na uw pensioen? Misschien moet u na uw pensioen een stapje terug doen. Bekijk het pensioen-dashboard en maak een financiële planning voor nu en later.

 Ga naar [beveiligingspensioen.nl/pensioendashboard](http://beveiligingspensioen.nl/pensioendashboard)

# Vluchtroutes

## Project: Pensioen



Gaat u over een paar jaar met pensioen? Of duurt het nog even voordat u stopt met werken? Bedenk hoeveel u straks nodig heeft om te blijven leven zoals u gewend bent. →

Wat is er voor u en uw nabestaanden geregeld? En wat moet u zelf nog doen? Stel uw pensioen veilig!

## 5 Moet ik zelf voor een financiële aanvulling zorgen?

Ja, want uw pensioenregeling is een sobere regeling. U bouwt maar over een klein deel van uw salaris pensioen op. Heeft u een parttime baan? Dan is uw pensioenopbouw nog lager.

Uw beveiligingspensioen is minder dan het salaris dat u nu verdient. Na uw pensioen komt u misschien geld tekort, ook al krijgt u AOW. Het is wel zo dat u na uw pensioen minder belasting betaalt dan nu.

U moet dus zelf een aanvulling regelen voor later. Bijvoorbeeld een lijfrente bij een verzekeraar, geld op een spaarrekening of banksparen.

## 6 Stel, ik overlijdt. Of ik word arbeidsongeschikt. Wat is er dan geregeld?

- Als u overlijdt, krijgt uw partner een nabestaandenpensioen. En uw kinderen krijgen wezenpensioen. Maar let op: het nabestaandenpensioen is minder dan uw ouderdompensioen. Sluit zo nodig een extra nabestaandenverzekering af.
- Wordt u arbeidsongeschikt? Dan krijgt u van ons geen arbeidsongeschiktheidspensioen. Maar zolang u een WIA- of WAO-uitkering krijgt, bouwt u wel pensioen bij ons op. Wij betalen dan uw premie.

 Ga naar [beveiligingspensioen.nl/pensioen-1-2-3](http://beveiligingspensioen.nl/pensioen-1-2-3)



### Bekijk het filmpje

Benieuwd naar de vragen van beveiligers Theo Beks en Hamid Skhairi? Bekijk het filmpje op [beveiligingspensioen.nl/pensioencheck](http://beveiligingspensioen.nl/pensioencheck).

## Pensioen: hoe zit dat precies?

Pensioen is uitgesteld loon. Het is inkomen dat u later krijgt als u stopt met werken.

- ✓ U krijgt AOW van de overheid. Dat is uw basispensioen.
- ✓ U krijgt een aanvullend pensioen van Pensioenfonds Beveiliging.
- ✓ Zorg zelf ook voor een spaarpotje.

## Geef uw e-mailadres door

Wilt u al uw pensioenpost overzichtelijk bij elkaar? En geen belangrijke informatie missen? Kies dan voor digitale post. Geef uw e-mailadres aan ons door op [beveiligingspensioen.nl/mijn-pensioen](https://beveiligingspensioen.nl/mijn-pensioen).

## Meer weten?

- ✓ Ga naar [beveiligingspensioen.nl](https://beveiligingspensioen.nl).
- ✓ Bel de Pensioendesk: (050) 582 19 24.
- ✓ Stuur uw mail naar [pensioen@beveiligingspensioen.nl](mailto:pensioen@beveiligingspensioen.nl).

### **Pensioenfonds Particuliere Beveiliging**

Postbus 5089  
9700 GB Groningen

Pensioendesk (050) 582 19 24  
[pensioen@beveiligingspensioen.nl](mailto:pensioen@beveiligingspensioen.nl)